

TRABAJO PRACTICO N°7

EJERCITACION CON LEY DE OHM

$$I = \frac{E}{R} \qquad R = \frac{E}{I} \qquad E = I \cdot R$$

EJERCITACION: aplicando los conocimientos y sistema de resolución anteriores, se darán dos datos, y ustedes hallaran el tercer dato desconocido.

- $E=1/2 \text{ V}$ $I=1.5 \text{ A}$ $R=?$

- $E=1/4 \text{ V}$ $I=?$ $R=0.2 \ \Omega$

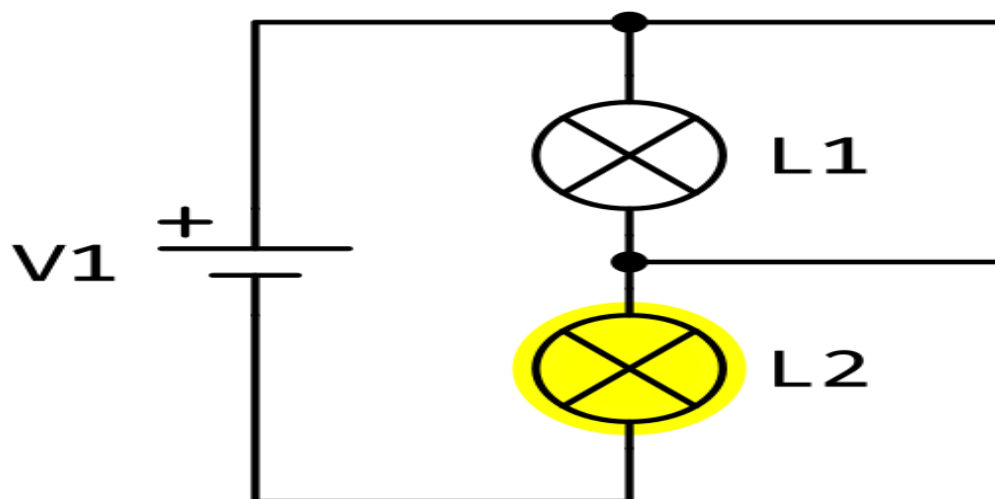
- $E=320 \text{ V}$ $I=30 \text{ A}$ $R=?$

- $E=?$ $I=5/2 \text{ A}$ $R=50 \ \Omega$

- $E=20/4 \text{ V}$ $I=?$ $R=20 \ \Omega$

- $E=?$ $I= 16/10 \text{ A}$ $R=20 \ \Omega$

Jugamos con circuitos



Observar que sucede en el circuito y explicar, cómo y porque.